



Allgemeine Informationen zur gymnasialen Oberstufe

Beate Herbst

Oberstufenleiterin

Q-Phase

- 1. OAVO Neuerungen zum Sj. 19/20**
- 2. Allgemeine Informationen zur Kurswahl und Wahl der Prüfungsfächer**

1.OAVO neu

Bewertungsraster: SuS brauchen ab 02 NP einen Punkt weniger für die jew. Note (z.B. 85 BE 13 NP , bisher 86 BE nötig)

15	14	13	12	11	10	09
≥ 95	≥ 90	≥ 85	≥ 80	≥ 75	≥ 70	≥ 65

Geltung:

- für ALLE SuS der Oberstufe

OAVO neu

Einbringungspflichtige Kurse

Früher	Jetzt (ab Sj. 19/20)
Max. 6 GK und max. 3 LK unter 05 NP	max. 6 Kurse unter 05 NP. davon max. 2LK
09 Kurse unter 05 NP möglich	06 Kurse unter 05 NP möglich

Was sind einbringungs- pflichtige Kurse

Q1	Q2	Q3	Q4
D	D	D	D
FS	FS	FS	FS
Ku/Mu	Ku/Mu	-	-
M	M	M	M
NW	NW	NW	NW
PoWi	PoWi	-	-
G	G	G	G
Rel/Eth	Rel/Eth	Rel/Eth	Rel/Eth
Sport	Sport	Sport	Sport
2.FS od. 2.NW od. Info	2.FS od. 2.NW od. Info	-	-

2. Q-Phase



Qualifikationsphase (2 Jahre)

als Einheit, kein Wdh. oder Sitzenbleiben
vorgesehen

Was muss ich bedenken?

- Welche **Prüfungsfächer** kann ich mir vorstellen? (3 Jahre belegungspflichtig!)
- Wie viel **Stunden** pro Woche will haben?



Exkurs Prüfungs- fächer

Welche Prüfungsfächer brauche ich im Abi? (5 Fächer) OAVO §24.6

Mathe

Deutsch

NW oder FS oder Inf

FB II (G oder PW oder Rel/Eth oder Ek)

Freie Wahl

Abwahl

Was kann ich nicht abwählen?

D

M

FS

NW

G

Reli/Eth

Sport

Was kann ich abwählen nach der Q2?

PoWi

Ku/Mu

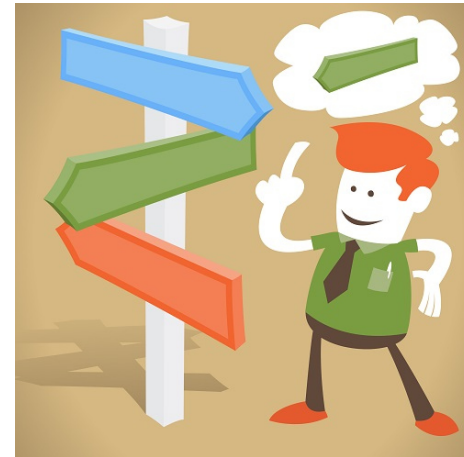
2. NW

2.FS

Was kann ich nach der Q1 abwählen?

Alle Fächer, die zusätzlich belegt wurden, z.B. 3. NW, Ek

Abwahl



➔ Konsequenzen für die Abwahl:

- eine NW muss behalten werden
- eine FS muss behalten werden
- eine zweite NW oder FS (oder Info) muss mind. für Q2 behalten werden

Abitur- prüfung

5 Prüfungsfächer

1. PF schriftlich LK 1
 2. PF schriftlich LK 2
 3. PF schriftlich GK
-
4. PF mündlich GK
 5. PF mündlich GK

